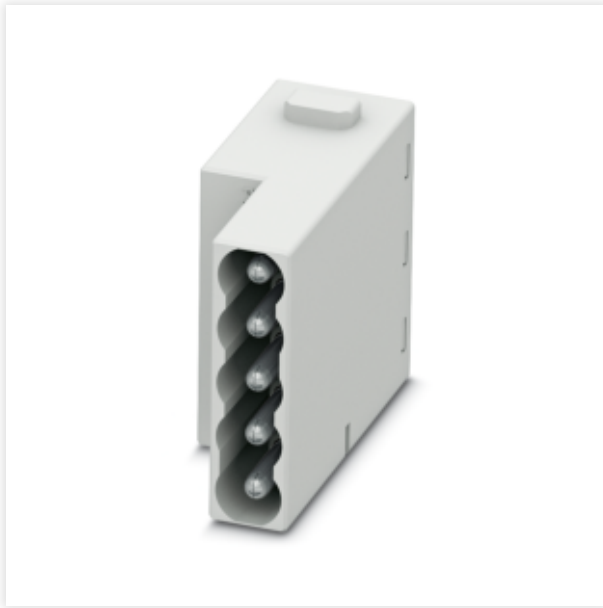


HC-M-05L-TPT-M

Moduł wkładki stykowej



Kod producenta: **1423961**

Opis produktu

Moduł wkładki stykowej, liczba biegunów: 5, styki mocy: 5, styki sterujące: 0, liczba przyłączy na biegun: 2, Pin, Przyłącze Push-in, 230 V/400 V, 16 A, 0,25 mm² ... 1,5 mm², zastosowanie: Moc

Dane techniczne

Wskazówki

Informacje ogólne	używać wyłącznie do linek zakończonych tulejką (tylko w połączeniu z CRIMPFOX 6)
Informacje ogólne	Złącza wtykowe mogą być łączone i rozłączane tylko bez obciążenia, w stanie beznapięciowym.
Informacje ogólne	Do obudów HEAVYCON typu B6 do B48 jest potrzebna ramka montażowa HC-M-B...MF...

Montaż

Informacja montażu	Zastosowanie zgodnie z przeznaczeniem wymaga również zamontowania w obudowie o stopniu ochrony IP54 lub lepszym
--------------------	---

HC-M-05L-TPT-M

Moduł wkładki stykowej



Właściwości produktu

Typ produktu	Modułowa wkładka stykowa
Seria	HC-M-05-T
Zastosowanie	Moc
Liczba biegunów	5
Wygląd wtyku	5
Numeracja styków	1 - 5
Liczba przyłączy na biegun	2
Liczba gniazd na moduły	1
Liczba styków mocy	5
Liczba styków sterujących	0
Wykonanie styku	rolowane
Status utrzymania danych	
Wersja artykułu	04
Właściwości izolacji	
Kategoria przepięciowa	III
Stopień zabrudzenia	3

Dane przyłączeniowe

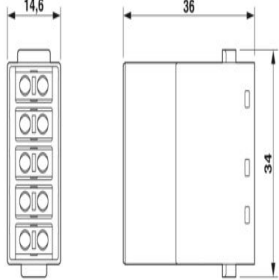
Technika przyłączeniowa	
Technika przyłączeniowa	Przyłącze Push-in
Liczba przyłączy na biegun	2
Przyłącze przewodów	
Przekrój przyłącza	0,25 mm ² ... 1,5 mm ²
Przekrój przyłączanego przewodu AWG	24 ... 16
Długość odizolowanych pojedynczych żył	8 mm ±1 mm

HC-M-05L-TPT-M

Moduł wkładki stykowej



Wymiary

Rysunek wymiarowy	
Szerokość	34 mm
Wysokość	36 mm
Długość	14,6 mm
Parametry mechaniczne	
Średnica styków	2,5 mm

Parametry elektryczne

Napięcie znamionowe (III/3)	230 V (przewód-ziemia)
	400 V (przewód-przewód)
Napięcie znamionowe	230/400 V
Znamionowe napięcie udarowe	4 kV
Prąd obliczeniowy	16 A

Parametry mechaniczne

Dane mechaniczne	
Liczba cykli wtykania	≥ 500

Dane materiału

Klasa palności wg UL 94	V0
Materiał styku	Stop miedzi
Materiał powierzchni styku	Ag
Materiał uchwytu styków	PA
Normy / przepisy	PA: Ochrona przeciwpożarowa w pojazdach szynowych – zbiory wymagań R22, R23 i R24 wg DIN EN 45545-2 (Poziom zagrożenia HL1 - HL3)

HC-M-05L-TPT-M

Moduł wkładki stykowej



Warunki środowiskowe i żywotność

Warunki otoczenia	
Temperatura otoczenia (praca)	-40 °C ... 125 °C

Normy i przepisy

Przepisy budowy i badania	DIN EN 61984
	DIN EN 60664
Badania	DIN EN 61984
	DIN EN 60664
Badanie	
Normy/przepisy	PA: Ochrona przeciwpożarowa w pojazdach szynowych – zbiory wymagań R22, R23 i R24 wg DIN EN 45545-2 (Poziom zagrożenia HL1 - HL3)